



국립재활원



수신 재활연구 관련 기관 및 전문가
(경유)

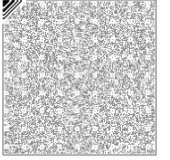
제목 2020년도 재활연구개발지원용역 기술수요조사

1. 귀 기관의 무궁한 발전을 기원합니다.
2. 2020년도 국립재활원 재활연구개발지원용역 기술수요조사를 다음과 같이 실시하오니 적극적인 참여 및 홍보 부탁드립니다.

- 다 음 -

- 가. 조사목적: 장애인 및 취약계층의 육체적, 정신적 기능회복과 사회복귀를 촉진을 위해 재활관련 전문가 대상으로 연구과제 수요조사 파악
- 나. 조사분야: 임상재활, 건강보건, 보조기기, 재활정책, 재활평가도구, 사회복귀, 재활운동·체육, 국제협력연구, 기타 등
- 다. 연구기간: 1년 기준(다년도 지원이 필요한 경우 1년 단위로 계획 작성)
- 라. 연구비: 연구개발과제 당 연간 5억원 이내
- 마. 참여대상: 내·외부 재활 관련 기관 전문가, 연구자, 장애인 당사자
- 바. 제출기한 및 제출방법
 - 제출기한: 2019.8.13.(화) ~ 10.10.(목) 17:00까지
 - 제출방법: 기술수요조사서 작성 후 담당자 이메일로 접수(sjw1156@korea.kr)

- 붙임 1. 기술수요조사 공고문 1부
2. 기술수요조사서(양식) 1부. 끝.



연구원 **박지혜** 보건연구사 **연가** 공업연구관 **김호진** 임상재활연구 **최현**
 국립재활원장 **2019.8.9.** 과장
이범석
 협조자

시행 임상재활연구과-593 (2019. 8. 9.) 접수

우 01022 서울특별시 강북구 삼각산로 58 (수유동) 재활연구소 206호 / <http://>

전화번호 02-901-1951 팩스번호 02-901-1920 / wlgul0926@korea.kr / 대국민 공개

위험할 땐 119, 힘겨울 땐 129